

РВ245 ЭКСКАВАТОР ПРОФЕССИОНАЛ



ПРЕИМУЩЕСТВА МОДЕЛИ

Двигатель
CUMMINS QSB6.7-C190-31
мощностью 145 kW / 197,14 л.с.

Ковш объёмом 1.3 м³,
глубина копания 6 815 мм

Полный спектр навесного
оборудования с сохранением
гарантийных обязательств
от завода Профессионал

Современные и надёжные
компоненты ведущих
мировых производителей

Гарантия
от 3000 моточасов

Льготный лизинг.
Партнёрские программы

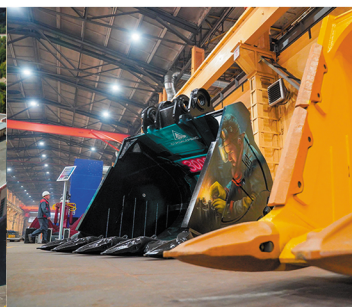
Эксклюзивная цена.
Гибкие условия оплаты

Собственное производство
в центре России
(г. Иваново): 90 000 м²
производственных
площадей

37 региональных складов
запасных частей;
собственный
логистический центр
24 000 м²

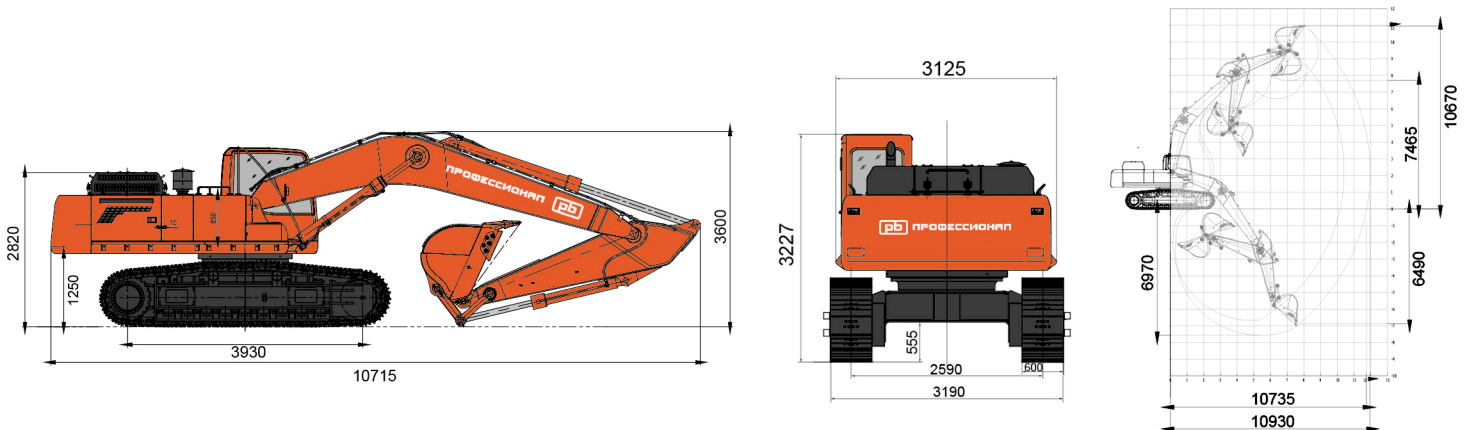
Контроль качества
и развитая система
оперативного сервисного
обслуживания 24/7
35 сервисных бригад

Экскаватор оснащен:
интеллект. система
управления, джойстики,
ЖК дисплей 8", камера
заднего вида, кондиционер





ТРАНСПОРТНЫЕ РАЗМЕРЫ ЭКСКАВАТОРА ПРОФЕССИОНАЛ PB245



ТЕХНИЧЕСКИЕ ХАРАКТЕРИСТИКИ PB245

	Технические характеристики	PB245
Основные параметры	Эксплуатационная масса, кг	25 800
	Объем ковша, м ³	1,3
	Длина стрелы, мм	5 900
	Длина рукояти, мм	2 950
	Двигатель	CUMMINS QSB6.7-C190-31
	Номинальная мощность двигателя, кВт / л.с.	145 / 197,14
	Максимальный крутящий момент, Н.м / об/мин	931 / 1300
Рабочие параметры	Макс. радиус копания, мм	10 223
	Макс. высота копания, мм	9 569
	Макс. высота выгрузки, мм	6 555
	Макс глубина копания, мм	6 815
Габаритные размеры	Габаритная длина, мм	10 144
	Габаритная высота, мм	3 391
	Ширина ходовой части, мм	3 180
	Ширина гусеничной ленты, мм	600
	Клиренс, мм	469
Прочее	Макс. усилие копания ковшом, кН (ISO)	180
	Макс. усилие копания рукоятью, кН (ISO)	128
	Частота вращения платформы, об/мин	10,3
	Скорость передвижения, км/ч	0 - 3,5 - 5,6
	Макс. тяговое усилие, кН	211
	Давление на грунт, кгс/см ²	0,54
	Макс. подача насоса, л/мин	260x2
	Макс. давление в силовой гидросистеме, МПа	34,3

НАВЕСНОЕ ОБОРУДОВАНИЕ с сохранением гарантии на экскаватор



Ковши строительные



Специальные ковши



Рыхлители



Гидромолоты



Буры



Вибропогрузатели



Вибротрамбовки



Механические квик-каптеры

